

# 17/01 CREATIVE PROFESSIONAL

DÉBUTS CRÉATIFS.

COMMISSARIAT — CURATED BY:

# 18/04/2020 BEGINNINGS. END.

FIN PROFESSIONNELLE.

JULIA GARDENER

1 - Lorenza Longhi

*Improved Accuracy III*, 2019

Deux demi-néons Spectralux Plus de lux « lumière du jour » soudées ensemble, gaz argon, transformateur / Two half radium Spectralux Plus daylight fluorescent lamps welded together, Argon gas, transformer

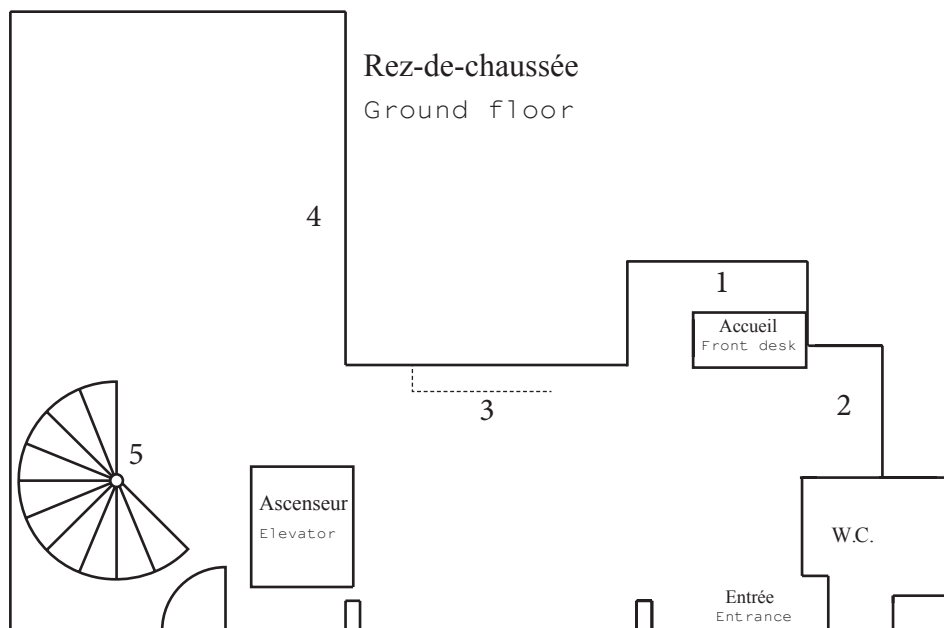
Courtesy Lorenza Longhi & FANTA-MLN

2 - Lorenza Longhi

*Improved Accuracy IV*, 2019

Deux demi-néons Spectralux Plus de lux « lumière du jour » soudées ensemble, gaz Argon, transformateur / Two halves of Spectralux Plus daylight fluorescent lamps welded together, Argon gas, transformer

Courtesy Lorenza Longhi & FANTA-MLN



La Villa Vassilieff accueille une exposition collective qui s’empare de la Tour Maine-Montparnasse en tant qu’emblème. Située à seulement 750 mètres de la Villa Vassilieff, la Tour Maine-Montparnasse est unanimement et passionnément détestée par les parisiens. La plaisanterie veut que la plus belle vue de Paris soit perçue de son sommet, puisque que l’on n’y voit pas la tour elle-même. La présence imposante de ce gratte-ciel témoigne des effets de la gentrification, de la modernisation et de la mondialisation d’une aire urbaine, d’un espace. *Creative Beginnings. Professional End.* interroge cet espace dans ses spécificités en invitant des artistes qui questionnent les objets du quotidien, produits en masse et brevetés, indissociables de ces bâtiments commerciaux.

Villa Vassilieff hosts a group exhibition centred around the Tour Maine-Montparnasse as an emblem of 'site'. Tour Maine-Montparnasse is located just 750 meters away from Villa Vassilieff. The 1970s skyscraper – the first and, for a long-time after, the only one in Paris – remains universally and passionately detested in the city. The joke goes that the towering of ce block has the best views because you can't see the tower itself. Positioned in the neighbourhood the building's towering presence stands for the effects of gentrification, modernization, and globalization on space. This exhibition investigates the threatened specificity of local sites as opposed to universalizing structures, bringing together art practices that center practical, mass produced, and patented objects within interrogated commercial spaces.

3 - Lou Masduraud

*Cabinet de contorsion (examen d'après le Bureau des Pleurs)*, 2020

Mobilier administratif industriel, chemises, fils de coton, archives de la Villa Vassilieff, plastiline, bois / Industrial administrative furniture, shirt, cotton thread, archives from Villa Vassilieff, plastiline, wood

Courtesy Lou Masduraud

4 - Kerry Downey & Joanna Seitz

*To Do List*, 2012-2014

Film, 17 mins 26

Avec Jean Rosenblit / Featuring Jen Rosenblit

Courtesy Kerry Downey & Joanna Seitz

5 - Lorenza Longhi

*Sans titre / Untitled*, 2020

Bâche plastique, aluminium, câble en acier / Plastic sheet, aluminum, steel cable

Courtesy Lorenza Longhi & FANTA-MLN

6 - Lorenza Longhi

*Improved Accuracy II*, 2019

Deux demi-néons Spectralux Plus de lux « lumière du jour froide » soudées ensemble, gaz argon, transformateur / Two half radium Spectralux Plus cold daylight fluorescent lamps welded together, Argon gas, transformer

Courtesy Lorenza Longhi & FANTA-MLN

7 - Maria Toumazou

*Agrotis (small)*, 2018

Croisillon pour carrelage, feuille de cuivre, soudure, coupe papier, feuilles de sacs en plastique étendues sur planche / Tile spacer, copper sheet, solder, letter opener, plastic bags sheet stretched on board  
Courtesy Maria Toumazou

8 - Maria Toumazou

*Tile spacers*, 2018

Croisillons pour carrelage, feuille de cuivre, soudure, stylo de l'assemblée nationale de Chypre, feuilles de sacs en plastique étendues sur planche / Tile spacers, copper sheet, solder, house of representatives pen, plastic bags sheet stretched on board

Courtesy Maria Toumazou

9 - Lorenza Longhi

*Untitled (hesitation)*, 2020

Sérigraphie sur papier et tableau blanc adhésif montés sur bois, aluminium, vis / Silkscreen on paper and adhesive whiteboard mounted on wood, aluminum, screws

Courtesy Lorenza Longhi & FANTA-MLN

10 - Maria Toumazou

*Supermarket, Touche Éclat*, 10 cy cents, 2018

Pièce, Touche Éclat, feuille de cuivre, soudure, feuilles de sacs en plastique étendues sur planche / Coin, Touche Éclat, copper sheet, solder, plastic bags sheet stretched on board

Courtesy Maria Toumazou

11 - Lorenza Longhi

*Business Card*, 2020

Etagères en métal, vis, ceintures / Metal shelves, screws, belts

Courtesy Lorenza Longhi & FANTA-MLN

12 - Maria Toumazou

*Deserted flower-shaped water fountain (Part of)*, 2019

Feuilles de sacs en plastique étendues sur planche, sac de course du Cyprus Handicraft Centre, white spirit, medium / Plastic bags sheet stretched on board, shopping bags from the Cyprus Handicraft Centre, white spirit, mdf

Courtesy Maria Toumazou

13 - Maria Toumazou

*Glasses Necklace edition for Xmas Party (Haegue Yang class fundraising event "Night Shift")*, 2018

Lunettes, métal, bois / Glasses, metal, wood

Courtesy Maria Toumazou

14 - Lorenza Longhi

*Untitled (awkward hesitation)*, 2020

Sérigraphie sur papier et tableau blanc adhésif montés sur bois, aluminium, vis / Silkscreen on paper and adhesive whiteboard mounted on wood, aluminum, screws

Courtesy Lorenza Longhi & FANTA-MLN

15 - Maria Toumazou

*"Color & Home" bag*, 2018

Croisillon pour carrelage, soudure, feuille de cuivre, stylo Bank of Cyprus (financement populaire), feuilles de sacs en plastique étendues sur planche / Coin, Touche Éclat, copper sheet, solder, plastic bags sheet stretched on board

Courtesy Maria Toumazou

16 - Lorenza Longhi

*Sans titre / Untitled*, 2020

Bâche plastique, aluminium, câble en acier, chaises / Plastic sheet, aluminum, steel cable, chairs

Courtesy Lorenza Longhi & FANTA-MLN

Étage First floor

